

Provozování maloobchodu

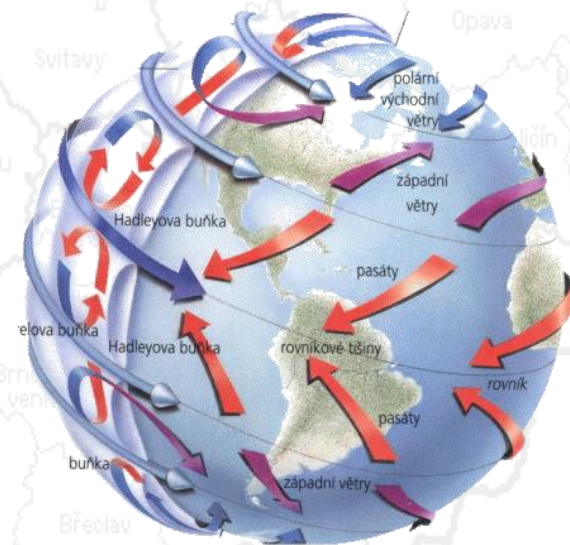
Státní veterinární správa



INVESTICE DO ROZVOJE VZDĚLÁVÁNÍ

Uvádění do oběhu

- ...držení potravin nebo krmiv za účelem prodeje, včetně nabízení k prodeji nebo jakékoli jiné formy převodu, zdarma nebo za úplatu, jakož i prodej, distribuce a další formy převodu jako takové



evropský
sociální
fond v ČR



EVROPSKÁ UNIE



MINISTERSTVO ŠKOLSTVÍ,
MLÁDEŽE A TĚLOVÝCHOVY

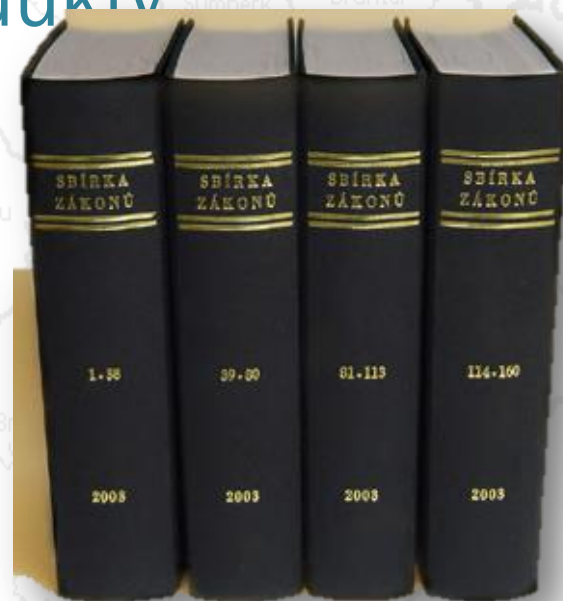


OP Vzdělávání
pro konkurenceschopnost

INVESTICE DO ROZVOJE VZDĚLÁVÁNÍ

Maloobchod - legislativa

- Vyhláška č. 128/2009 Sb. o přizpůsobení veterinárních a hygienických požadavků pro některé potravinářské podniky, v nichž se zachází se živočišnými produkty



evropský
sociální
fond v ČR



EVROPSKÁ UNIE



MINISTERSTVO ŠKOLSTVÍ,
MLÁDEŽE A TĚLOVÝCHOVY

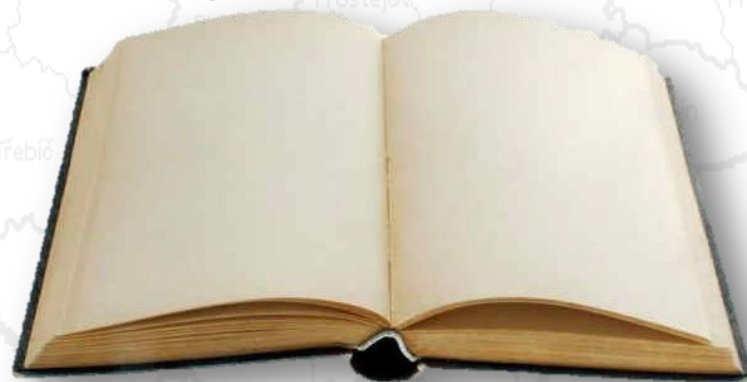


OP Vzdělávání
pro konkurenceschopnost

INVESTICE DO ROZVOJE VZDĚLÁVÁNÍ

Maloobchod - schválení, registrace

- Maloobchodní zařízení podléhají registraci
- Pokud vyrábí výrobky živočišného původu a tyto své výrobky dodávají jiným zařízením - podléhají schválení
- Pokud však jiným zařízením dodávají pouze omezené množství mohou, být pouze registrována



evropský
sociální
fond v ČR



EVROPSKÁ UNIE



MINISTERSTVO ŠKOLSTVÍ,
MLÁDEŽE A TĚLOVÝCHOVY



OP Vzdělávání
pro konkurenceschopnost

INVESTICE DO ROZVOJE VZDĚLÁVÁNÍ

Maloobchod – maso, masné výrobky

- Maso a masné výrobky
- Porcuje drůbeží maso max. 1,5t/týden
- Bourá maso max. 3,5t/týden
- Vyrábí max. 4,5t/týden masných výrobků
- Jinému zařízení dodává max. 35 % produkce



evropský
sociální
fond v ČR



EVROPSKÁ UNIE



MINISTERSTVO ŠKOLSTVÍ,
MLÁDEŽE A TĚLOVÝCHOVY



OP Vzdělávání
pro konkurenceschopnost

INVESTICE DO ROZVOJE VZDĚLÁVÁNÍ

Maloobchod – mléko, mléčné výrobky

- Mléko a mléčné výrobky
- Zpracovává syrové mléko max. 500 l kravského, 100 l koziho, 50 l ovčího/den na mléčné výrobky
- **Mléko z vlastního chovu!**
- Jinému zařízení dodává max. 35 % produkce



evropský
sociální
fond v ČR



EVROPSKÁ UNIE



MINISTERSTVO ŠKOLSTVÍ,
MLÁDEŽE A TĚLOVÝCHOVY



OP Vzdělávání
pro konkurenceschopnost

INVESTICE DO ROZVOJE VZDĚLÁVÁNÍ

Maloobchod – vejce, vaječné výrobky

- Vejce a vaječné výrobky
- Zpracovaná vejce přímo konečnému spotřebiteli nebo do výrobků obsahujících i rostlinné produkty
- Jinému zařízení dodává max. 35 % produkce



evropský
sociální
fond v ČR



EVROPSKÁ UNIE



MINISTERSTVO ŠKOLSTVÍ,
MLÁDEŽE A TĚLOVÝCHOVY



OP Vzdělávání
pro konkurenceschopnost

INVESTICE DO ROZVOJE VZDĚLÁVÁNÍ

Maloobchod – produkty rybolovu

- Produkty rybolovu
- Zpracovává produkty rybolovu max. 100 kg/týden
- Jinému zařízení dodává max. 35 % produkce



evropský
sociální
fond v ČR



EVROPSKÁ UNIE



MINISTERSTVO ŠKOLSTVÍ,
MLÁDEŽE A TĚLOVÝCHOVY

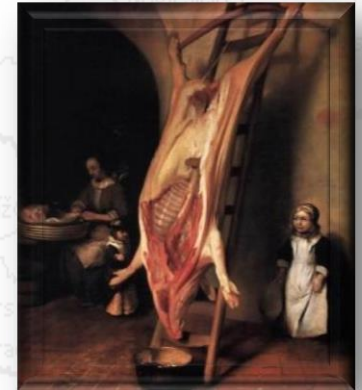


OP Vzdělávání
pro konkurenceschopnost

INVESTICE DO ROZVOJE VZDĚLÁVÁNÍ

Malá jatka

- Malá jatka
- § 5 vyhlášky č. 128/2009 Sb. o přizpůsobení veterinárních a hygienických požadavků pro některé potravinářské podniky, v nichž se zachází se živočišnými produkty
- Porážky s max. kapacitou 50 000 ks krůt, hus nebo kachen nebo 150 000 ks ostatní drůbeže ročně
- Jatky s kapacitou 20 VDJ týdně maximálně 1000 ročně



evropský
sociální
fond v ČR



EVROPSKÁ UNIE



MINISTERSTVO ŠKOLSTVÍ,
MLÁDEŽE A TĚLOVÝCHOVY



OP Vzdělávání
pro konkurenceschopnost

INVESTICE DO ROZVOJE VZDĚLÁVÁNÍ

Chci (zpracovávat a) prodávat živočišné produkty

Budu pouze prodávat vlastní nezpracované produkty

- ✓ Zvěřina
- ✓ Syrové mléko a smetana
- ✓ Čerstvá vejce
- ✓ Včelí produkty
- ✓ Živé ryby

Splňuji tyto podmínky?

NE

Ano

Mohu provozovat bez schválení a registrace

Chci vyrábět a sám prodávat

- ✓ Drůbeží maso
- ✓ Králičí maso
- ✓ Masné výrobky
- ✓ Mléčné výrobky
- ✓ Zpracovaná vejce
- ✓ Produkty rybolovu

Splňuji tyto podmínky?

NE

Ano

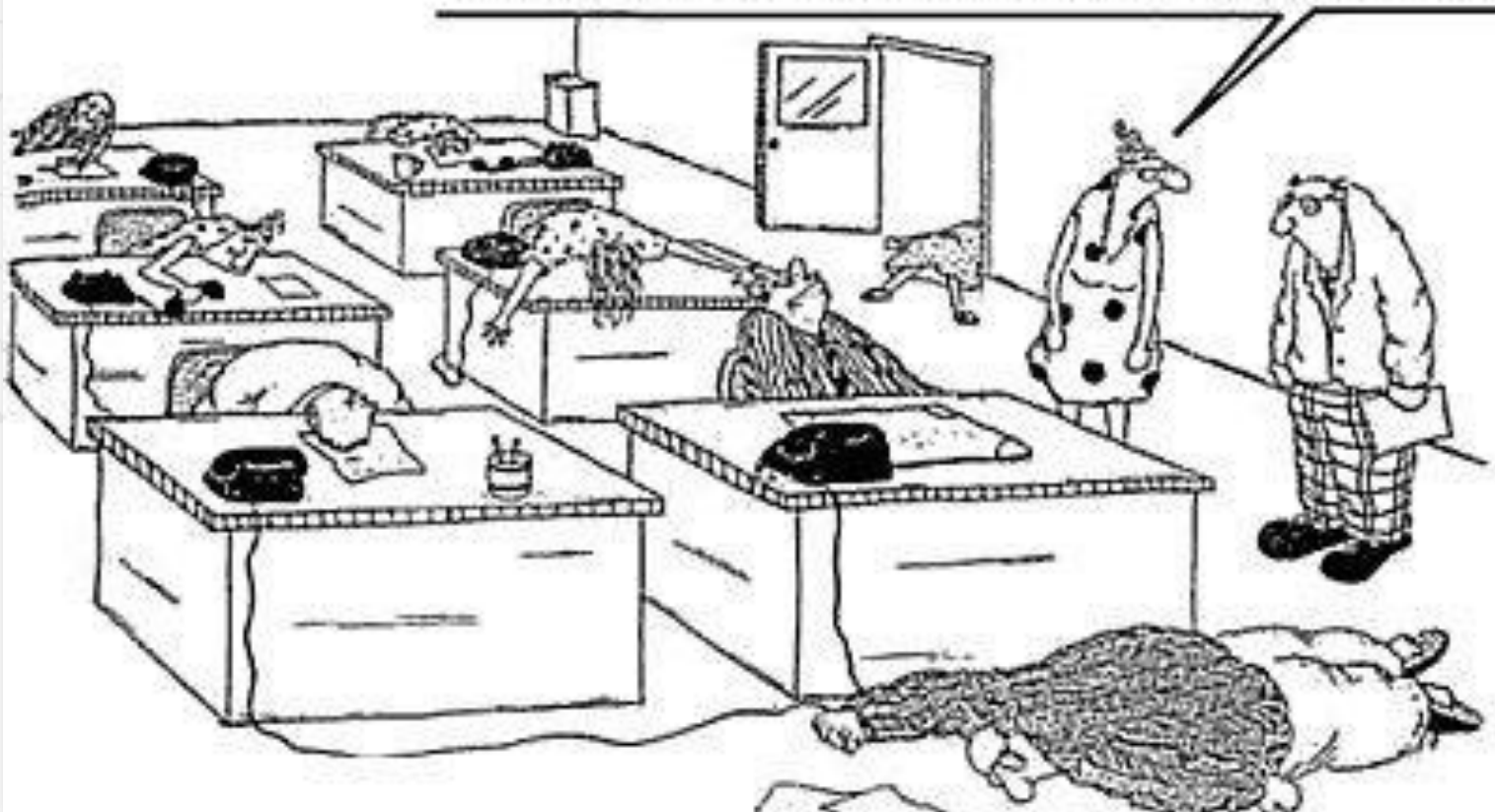
Mohu provozovat pouze na základě registrace

Chci zpracovávat a dále uvádět do oběhu živočišné produkty bez omezení

Mohu provozovat pouze na základě **schválení** a registrace

DĚKUJI ZA POZORNOST

Rozbil se nám kávovar, šéfe...



A light gray map of the Czech Republic serves as the background, with various regional names labeled in small text. The text is centered and overlaid on the map.

Děkuji za pozornost
Státní veterinární správa
Epodatelna@svscr.cz
Datová schránka: d2vairv
Tel.: +420 227 010 137